

# Oficina en Isidora Goyenechea

## Disponibilidad - Asset Management

2024

**NEWMARK**

OFICINA

## Edificio Isidora Foster

**Dirección:** Av. Isidora Goyenechea 3477,  
Las Condes

---

Excelente Oficina en Edificio Clase A en el  
barrio El Golf

---

A Pasos de Metro Línea 1 estación Alcántara y  
El Golf

---

Oficina a habilitada y diseñada por  
**Enrique Concha**

---

En excelente estado con espectacular  
mobiliario

---

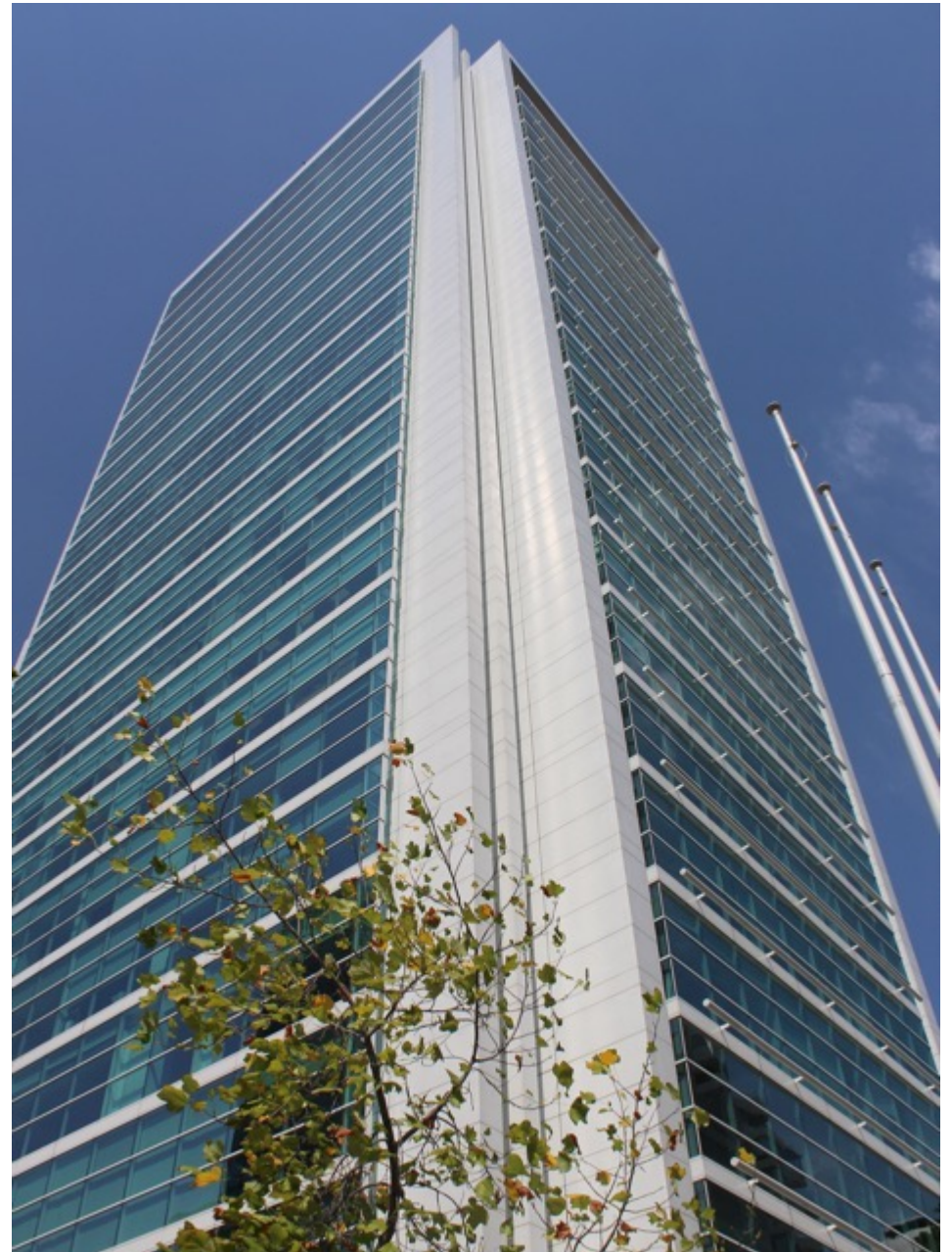
Edificio de 24 pisos y 8 subterráneos

---

Edificio con acceso con Torniquetes

---

5 ascensores para acceso a oficina



EDIFICIO ISIDORA FOSTER

## Oficina 100 A, Piso 10

**Canon de arriendo local**

UF 0,69/m<sup>2</sup>

**Superficie**

287 m<sup>2</sup>

**Estacionamientos**

9 Unidades (UF 4/unidad)

**Bodega**

1 Unidad (0,3/m<sup>2</sup>)

**Disponibilidad**

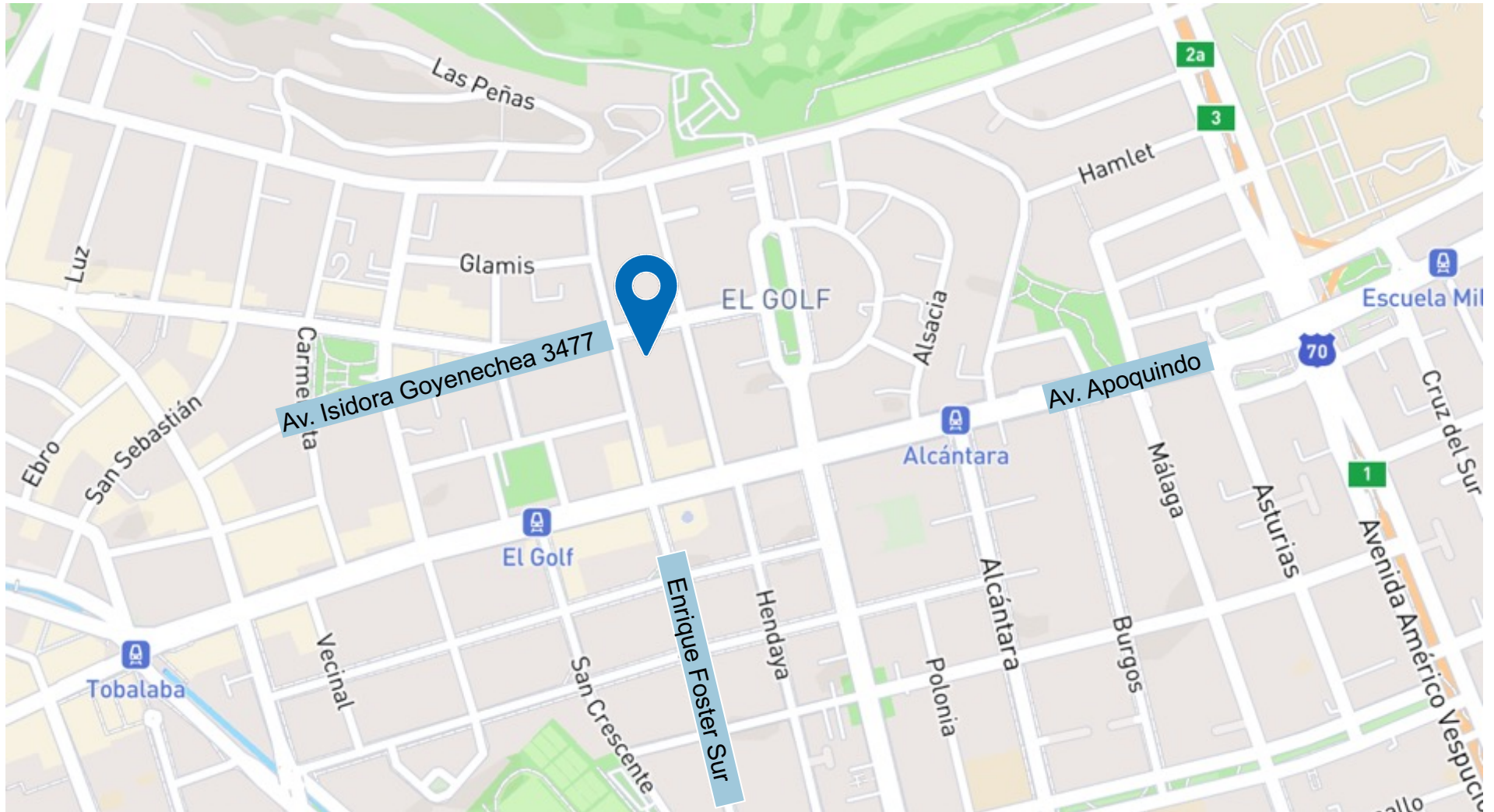
Desde

Octubre 2024

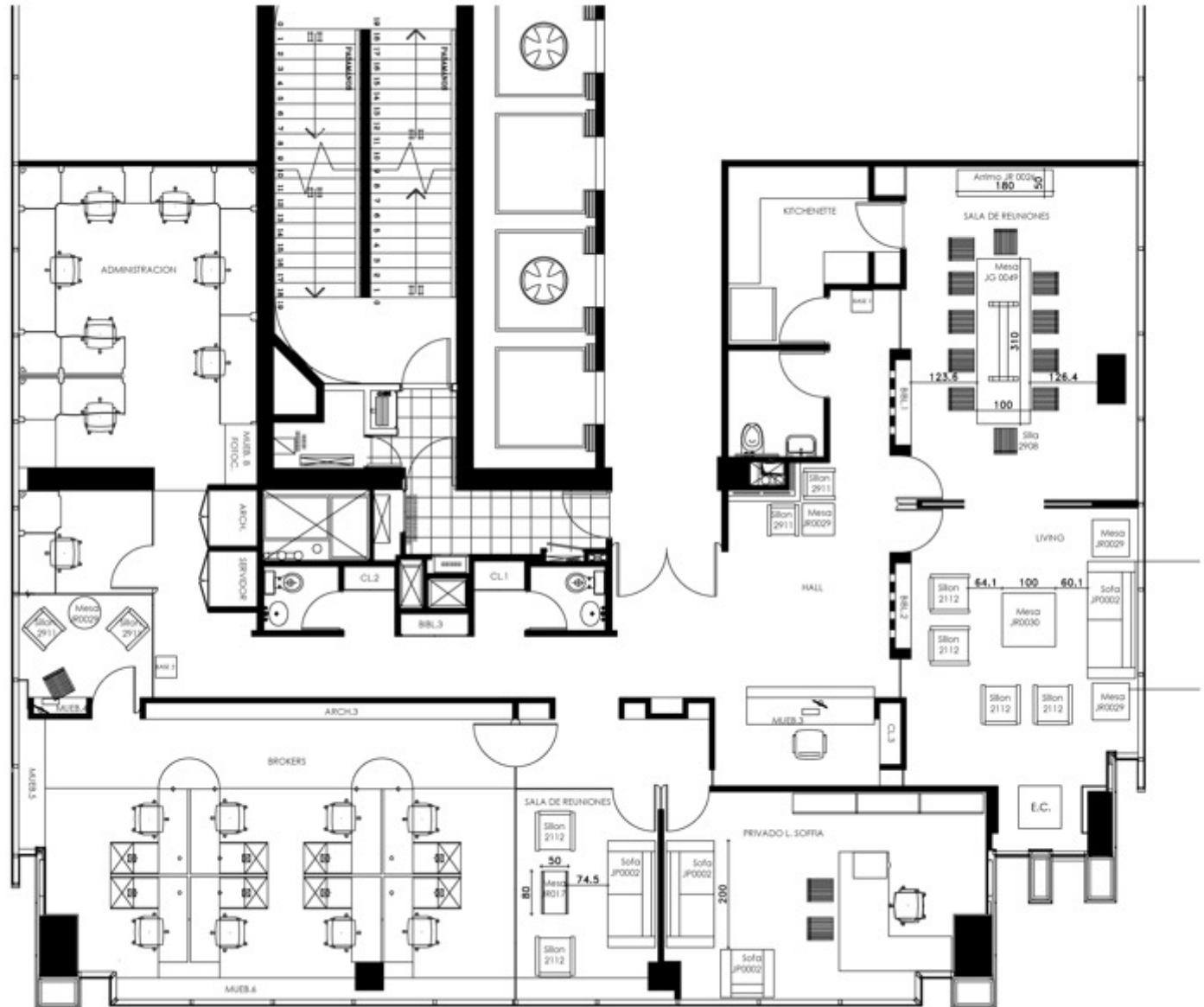


- Habilitado en excelente condiciones
- Posibilidad de negociar mobiliario existente con antiguo arrendatario.

Dirección: Av. Isidora Goyenechea 3477, Las Condes.



# Plano Habilitación

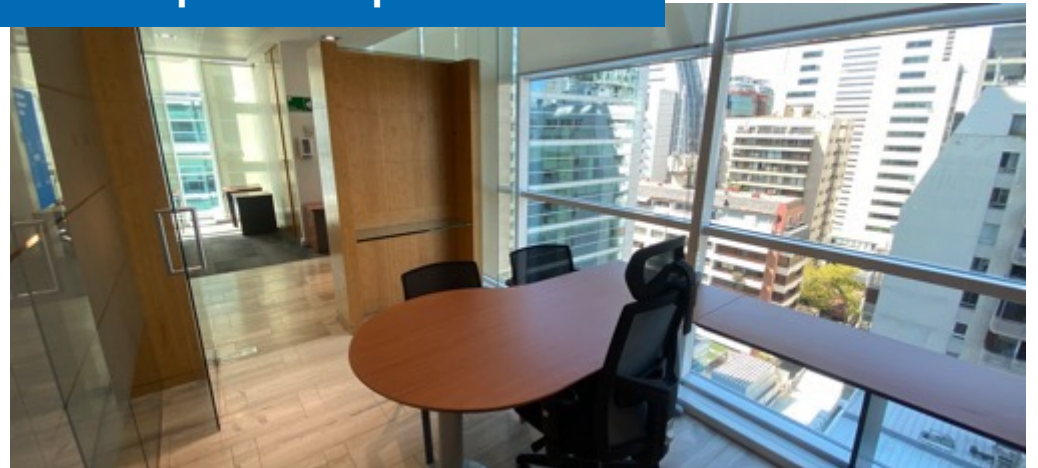
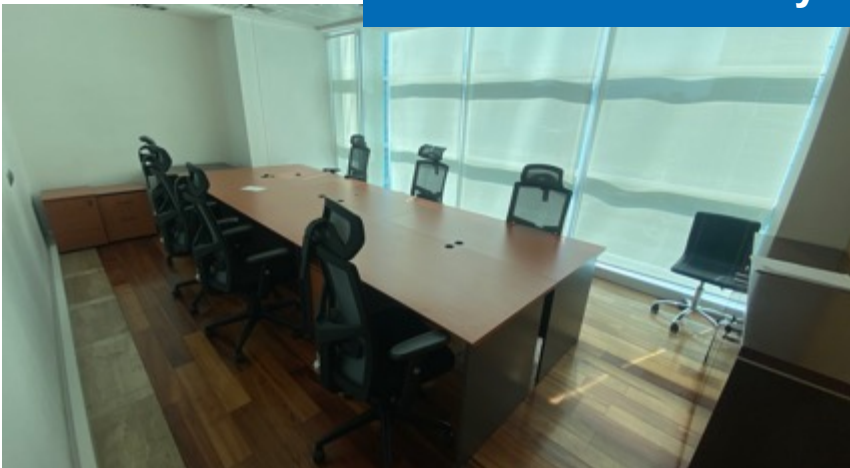


\*Imágenes referenciales

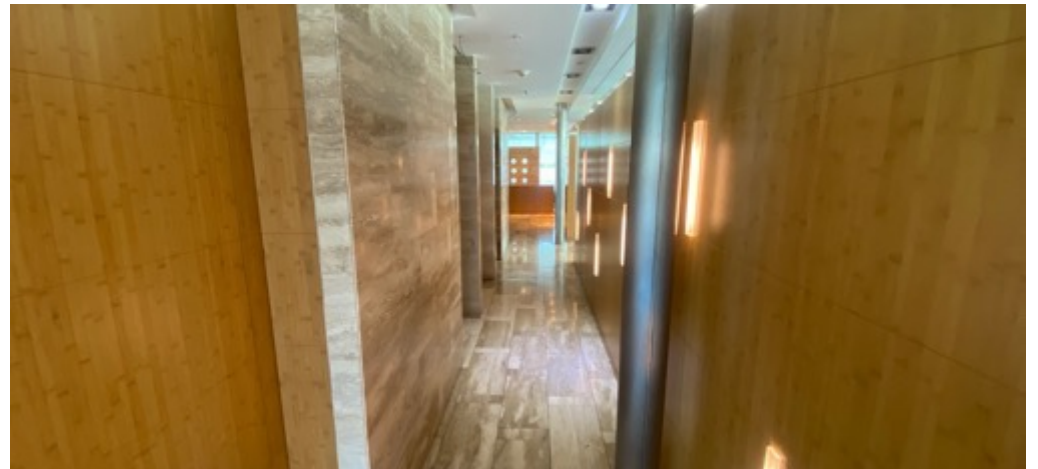
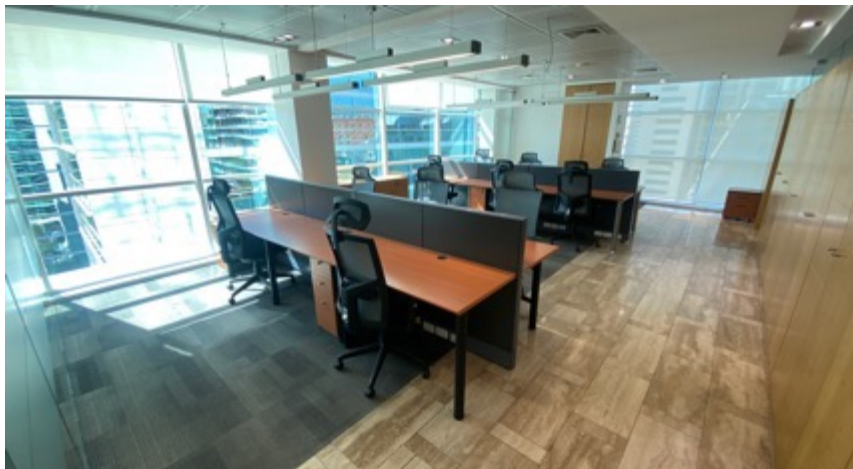
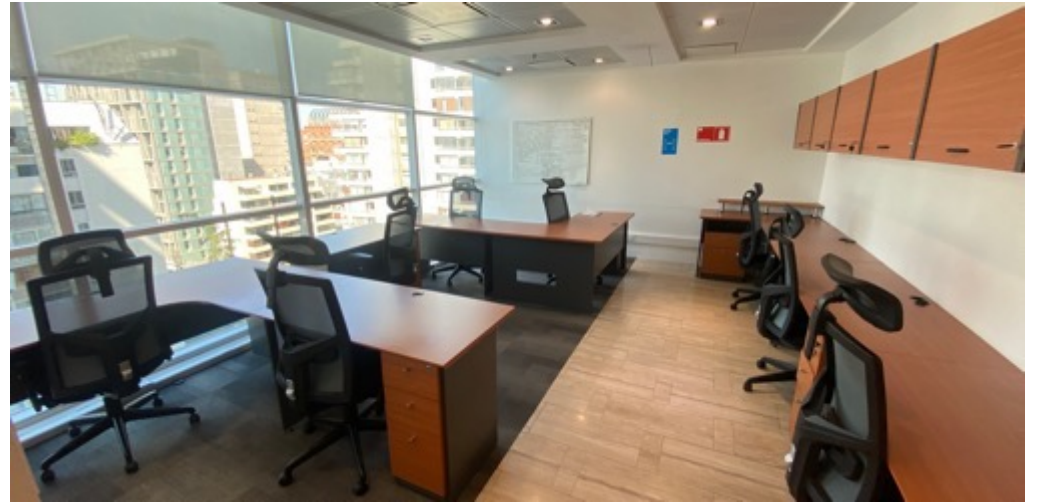
# Fotografías



Oficina habilitada y diseñada por Enrique Concha



# Fotografías



## Condiciones a los Brokers

---

La comisión a pagar por parte del propietario es de un 2% + IVA del monto total del contrato.

Para el cálculo de la comisión, solo se considerarán las rentas netas efectivas al momento de la firma del contrato.

En el caso que se establezca una opción de término anticipado del contrato, la comisión solo corresponderá hasta la fecha referida.

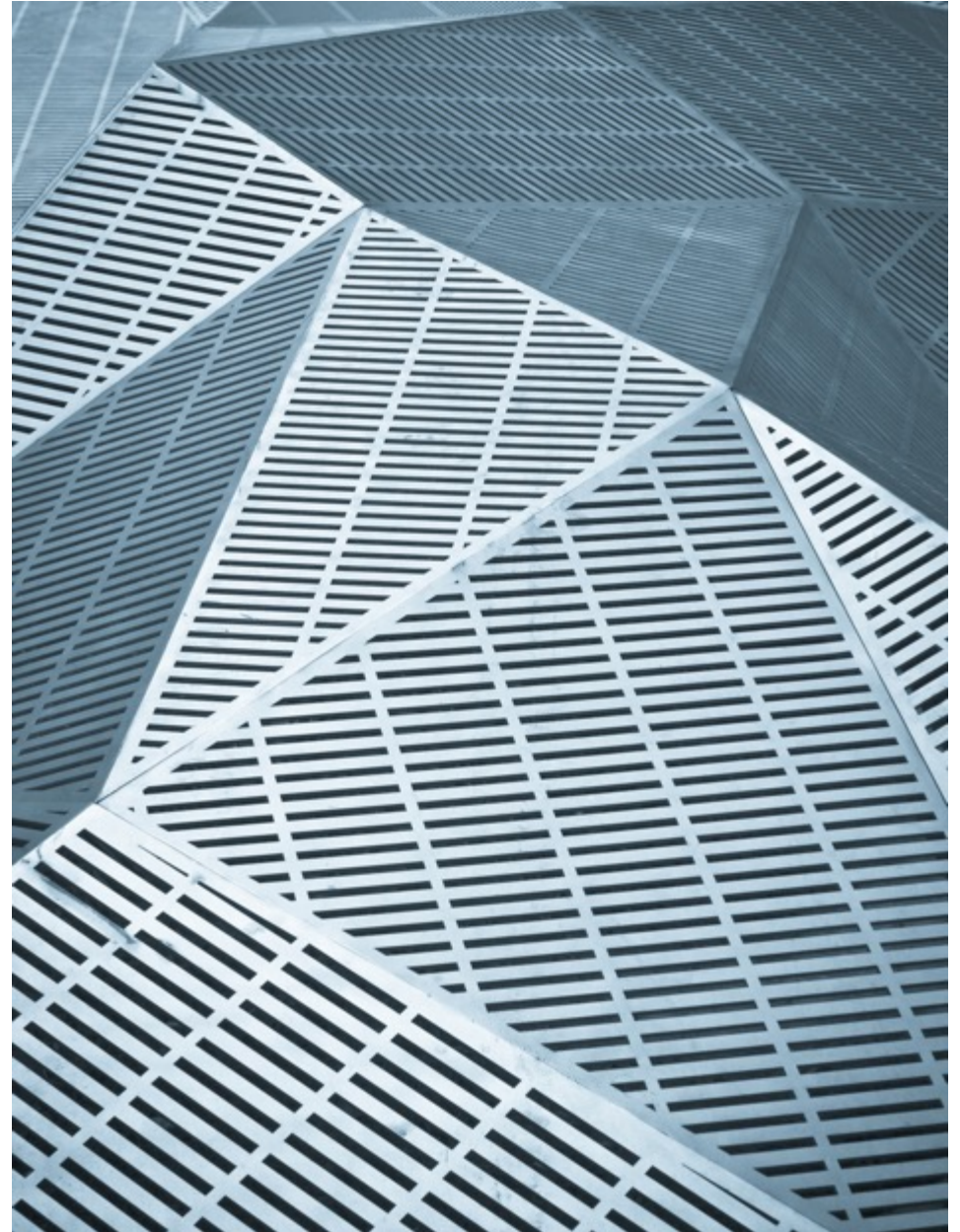
La comisión será pagada contra el pago de la primera renta y con el 100% de la garantía devengada.

Las visitas de clientes y brokers deben ser coordinadas con al menos 24 horas de anticipación, informando nombre de la empresa, nombre del contacto, día y hora a realizar la visita.

Los Gastos Comunes son variables según los informes mensuales de la administración externa.

El broker tendrá derecho a cobrar comisión al arrendatario.

\* En caso de otorgarse financiamiento de habilitación, no se pagará comisión por el diferencial de renta otorgado.





---

# Asset Management

---

*Preparado por:*

**Benjamín Guzmán C.**

*Management Services Director*

*t +56 9 8330 7662*

[benjamin.guzman@nmrk-global.com](mailto:benjamin.guzman@nmrk-global.com)



**Aviso Legal:**

Los datos contenidos en esta publicación (precios, medidas, superficies, imágenes, etc.) sólo se proporcionan con fines informativos y no generan ninguna obligación contractual para Newmark. Newmark no asume responsabilidad derivada del uso incorrecto, inapropiado o ilícito de la información publicada. Newmark no garantiza explícita ni implícitamente la exactitud de la información publicada. Toda la información deberá ser confirmada oportunamente con los correspondientes documentos registrales. La información contenida en la presente publicación está sujeta a modificaciones sin previo aviso. La recepción de esta publicación implica la aceptación de estos términos y condiciones.

**NEWMARK**

Av. Kennedy 7600, Piso 7, Vitacura - +56 2 3253 2435 - [chile@nmrk-global.com](mailto:chile@nmrk-global.com)