

# Oficina en Las Condes

## Disponibilidad - Asset Management

2024

**NEWMARK**

## OFICINA

# Edificio de la Industria

Edificio de la Industria se ubica en pleno centro financiero de El Bosque y El Golf, en la comuna de Las Condes, específicamente en calle Av. Andrés Bello N°2777, a pasos de Av. Presidente Riesco y El Bosque.

Cuenta con buena accesibilidad dada su cercanía con Avenida Vitacura, la cual cuenta con diferentes tipos de movilización, además su proximidad con la Autopista Costanera Norte y Avenida Kennedy permiten una gran conectividad.

## Descripción del Edificio

---

**Categoría:** A

---

32 pisos y 4 subterráneos

---

Accesos controlados

---

Detectores y alarmas de incendio

---

CCTV

---

10 ascensores



EDIFICIO DE LA INDUSTRIA

## Descripción activo

---

**Oficina 2103, Piso 21, Las Condes**

---

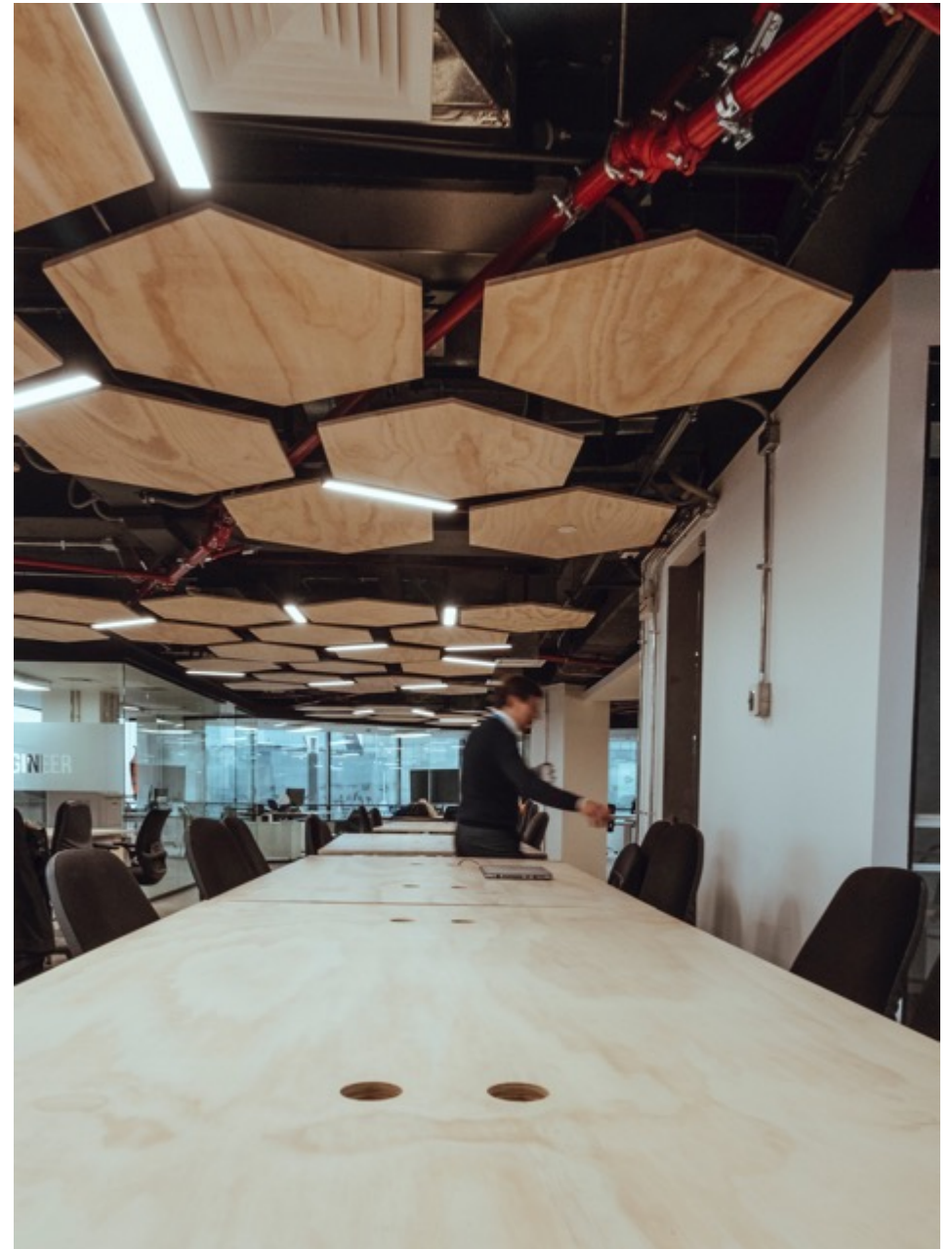
**Futura Línea 7: Isidora Goyenechea**

---

Habilitado en excelentes condiciones

---

**Cuenta con 12 estacionamientos**



EDIFICIO DE LA INDUSTRIA

Canon de arriendo local

UF 0,49/m<sup>2</sup> + IVA

Superficie

520,98 m<sup>2</sup>

Estacionamiento

UF 4

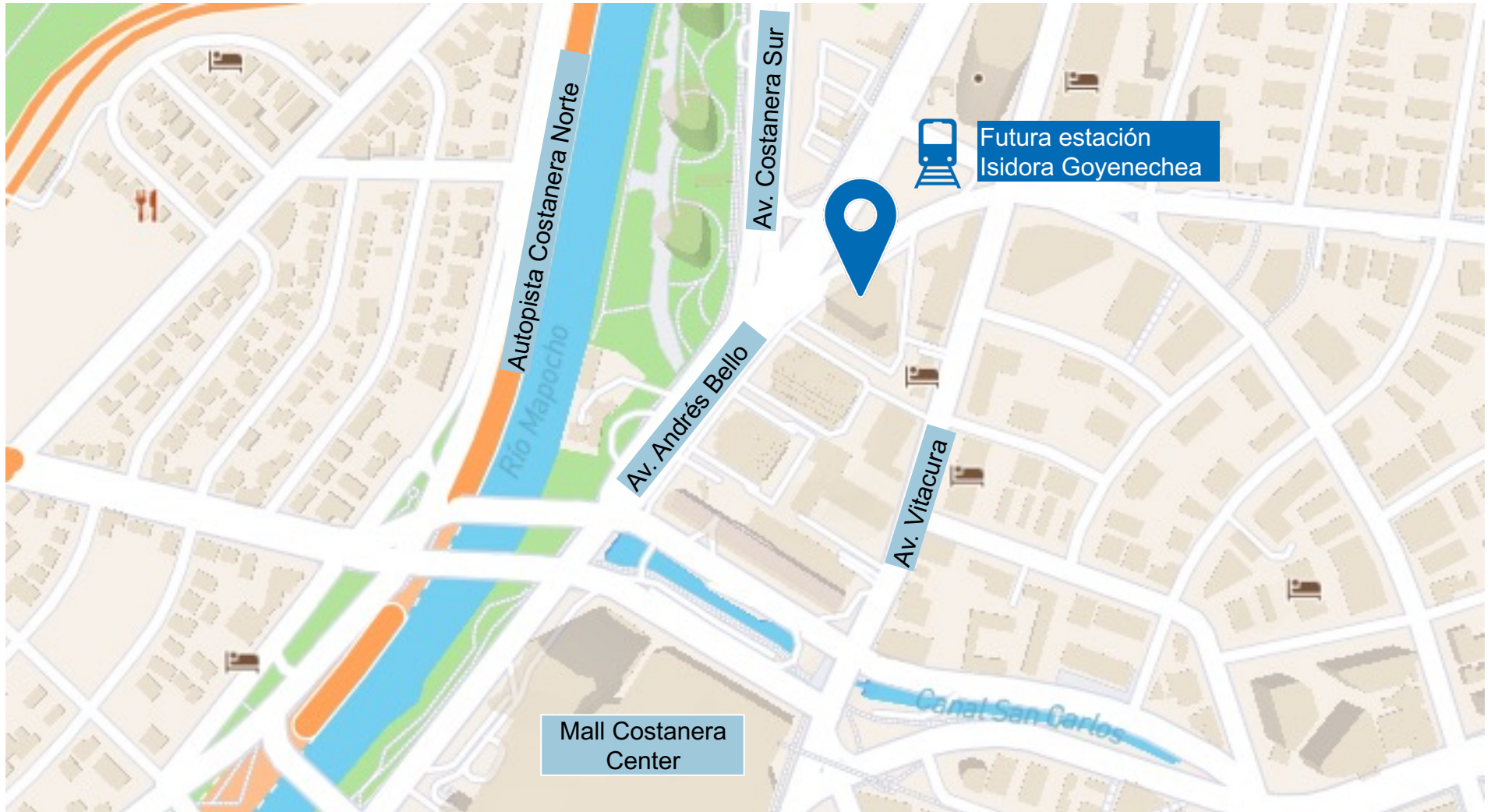
Bodegas

UF 0,3/m<sup>2</sup>

DISPONIBLE: 1 DE SEPTIEMBRE 2024

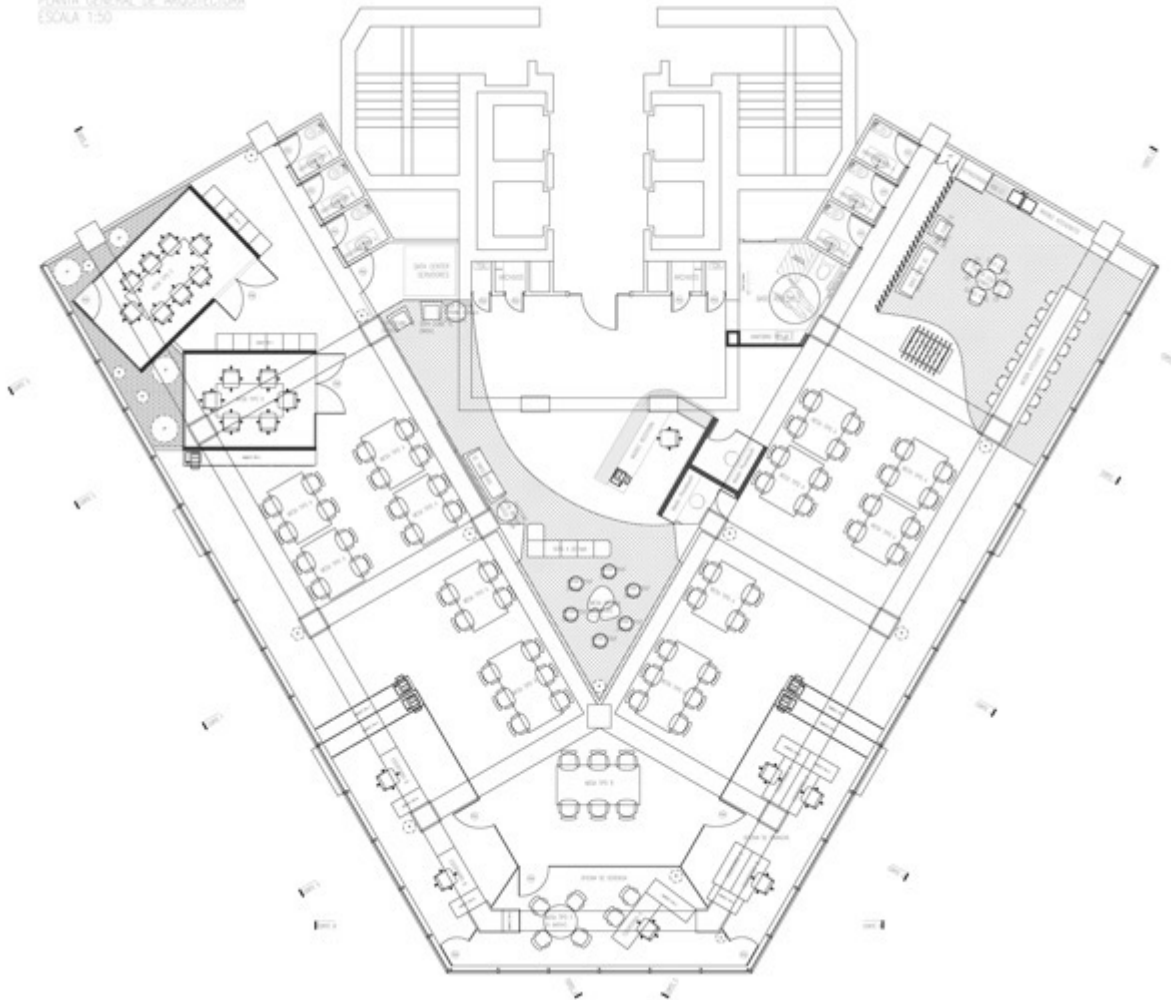


Dirección: Av. Andrés Bello N°2777, Las Condes



# Plano habitación

PLANTA GENERAL DE ARQUITECTURA  
ESCALA 1:50



\*Imágenes referenciales

# Fotografías



# Fotografías





## Condiciones a los Brokers

---

La comisión a pagar por parte del propietario es de un 2% + IVA del monto total del contrato.

Para el cálculo de la comisión, solo se considerarán las rentas netas efectivas al momento de la firma del contrato.

En el caso que se establezca una opción de término anticipado del contrato, la comisión solo corresponderá hasta la fecha referida.

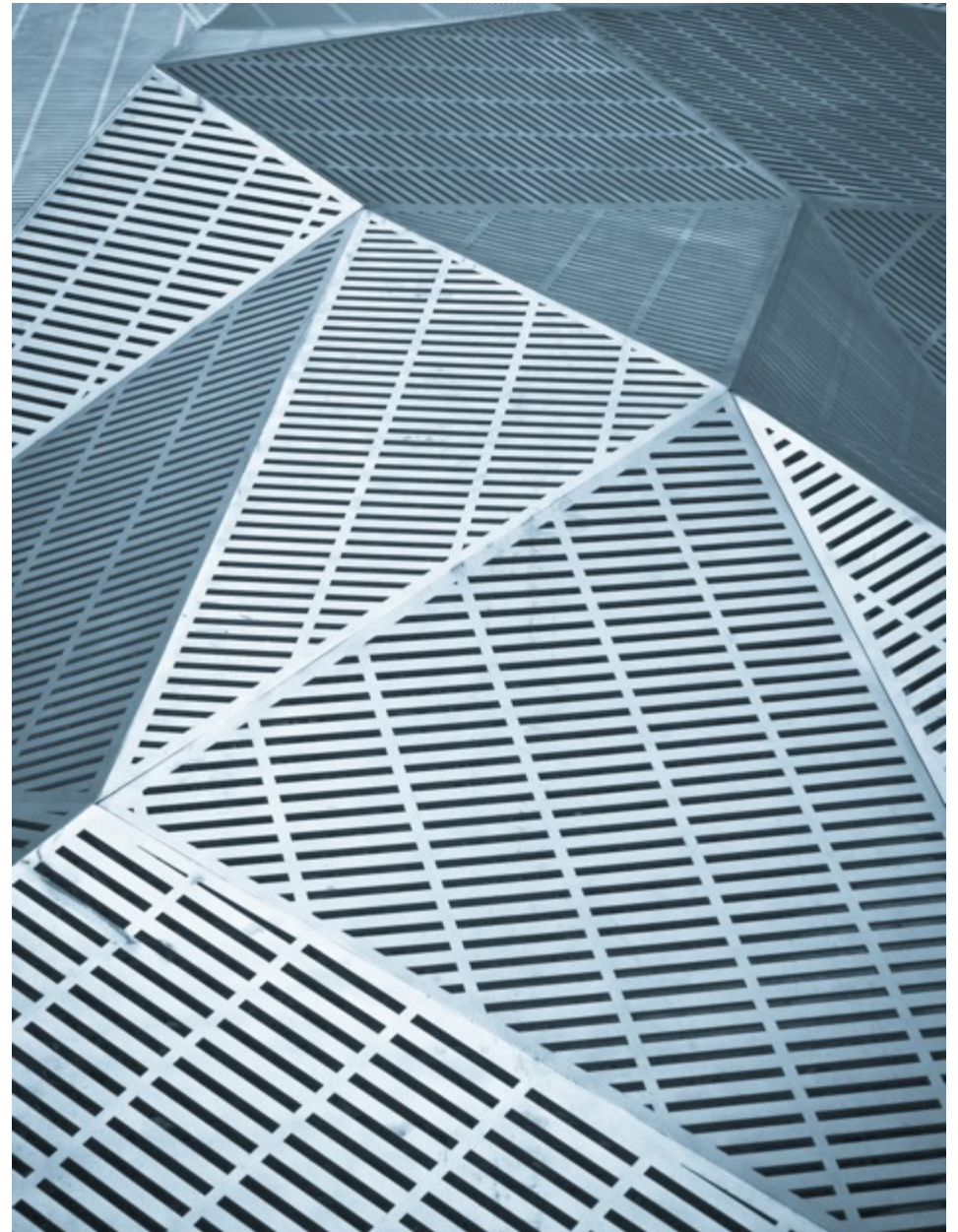
La comisión será pagada contra el pago de la primera renta y con el 100% de la garantía devengada.

Las visitas de clientes y brokers deben ser coordinadas con al menos 24 horas de anticipación, informando nombre de la empresa, nombre del contacto, día y hora a realizar la visita.

Los Gastos Comunes son variables según los informes mensuales de la administración externa.

El broker tendrá derecho a cobrar comisión al arrendatario.

\* En caso de otorgarse financiamiento de habilitación, no se pagará comisión por el diferencial de renta otorgado.



---

# Asset Management

---

*Preparado por:*

**Benjamín Guzmán C.**

*Management Services Director*

*t +56 9 8330 7662*

[benjamin.guzman@nmrk-global.com](mailto:benjamin.guzman@nmrk-global.com)



**Aviso Legal:**

Los datos contenidos en esta publicación (precios, medidas, superficies, imágenes, etc.) sólo se proporcionan con fines informativos y no generan ninguna obligación contractual para Newmark. Newmark no asume responsabilidad derivada del uso incorrecto, inapropiado o ilícito de la información publicada. Newmark no garantiza explícita ni implícitamente la exactitud de la información publicada. Toda la información deberá ser confirmada oportunamente con los correspondientes documentos registrales. La información contenida en la presente publicación está sujeta a modificaciones sin previo aviso. La recepción de esta publicación implica la aceptación de estos términos y condiciones.

**NEWMARK**

Av. Kennedy 7600, Piso 7, Vitacura - +56 2 3253 2435 - [chile@nmrk-global.com](mailto:chile@nmrk-global.com)