



DISPONIBILIDAD INMEDIATA

Bodegas Industriales en Recoleta

Asset Management

2025

NEWMARK

Espacios Industriales Disponibles en Recoleta

Ubicada en uno de los sectores más activos de Recoleta, estas bodegas combinan amplitud, buena conectividad y una ubicación privilegiada para desarrollar distintas actividades comerciales o profesionales.

Rodeada de avenidas principales, servicios, comercio local y transporte público, ofrece una excelente accesibilidad tanto para colaboradores como para clientes. Su entorno dinámico la convierte en un punto ideal para quienes buscan visibilidad, movimiento y cercanía con los principales polos urbanos de Santiago.



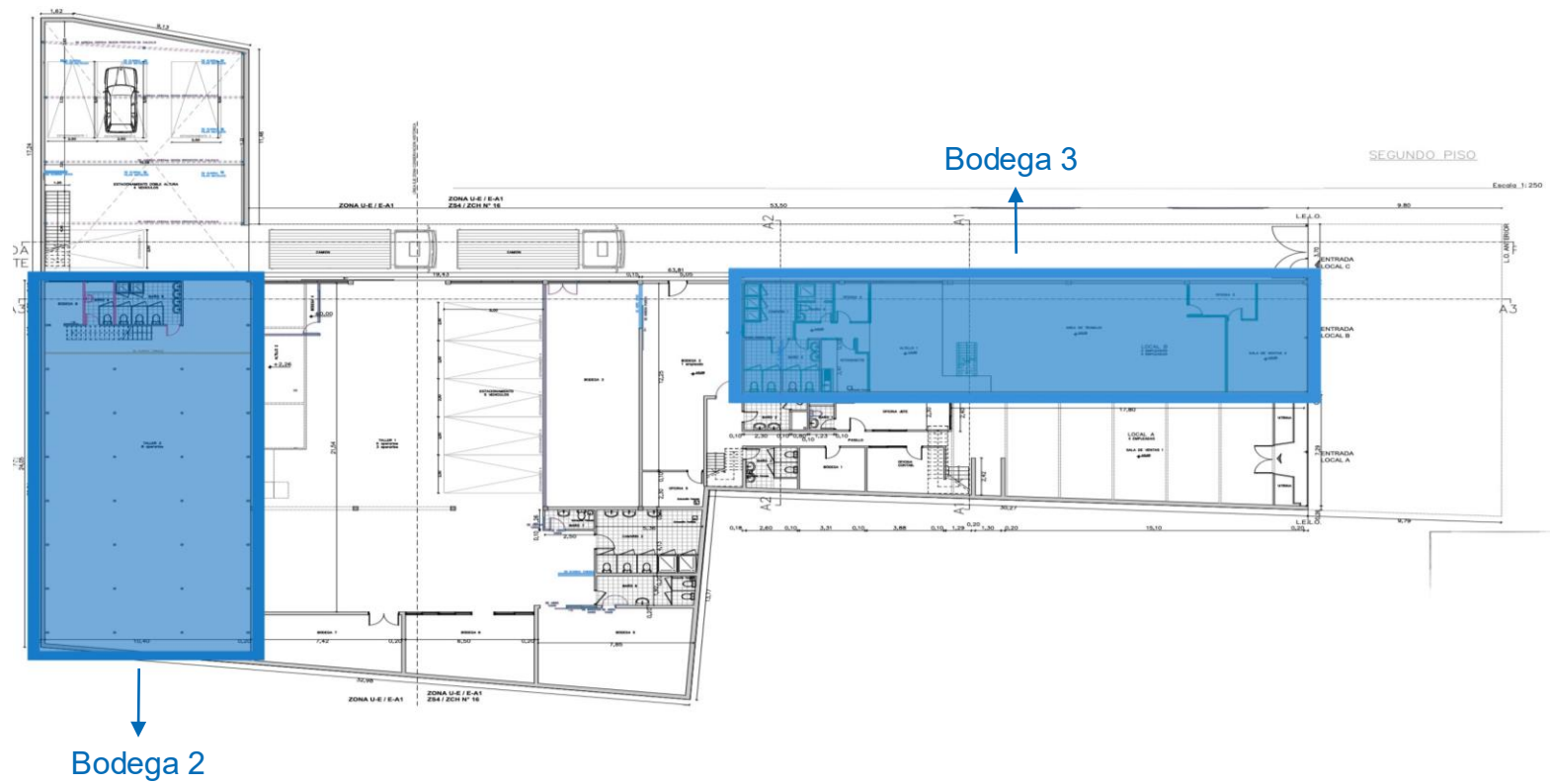
Disponibilidad

Bodega	Superficie (m2)	Altura interior (m)	Canon arriendo	Estado
2	280	2,9	UF 42	Disponible
3	195	2,5	UF 55	Disponible

***Estacionamiento Disponibles para visitas,
carga y descarga.**

DISPONIBILIDAD INMEDIATA

Plano piso 1



Planta primer piso

Dirección: Recoleta 652



Fotografías Bodega 2



Fotografías Bodega 3



Condiciones a los Brokers

La comisión a pagar por parte del propietario es de un 2% + IVA del monto total del contrato, con un máximo de 1 renta promedio del contrato de arriendo.

Para el cálculo de la comisión, sólo se considerarán las rentas netas efectivas al momento de la firma del contrato.

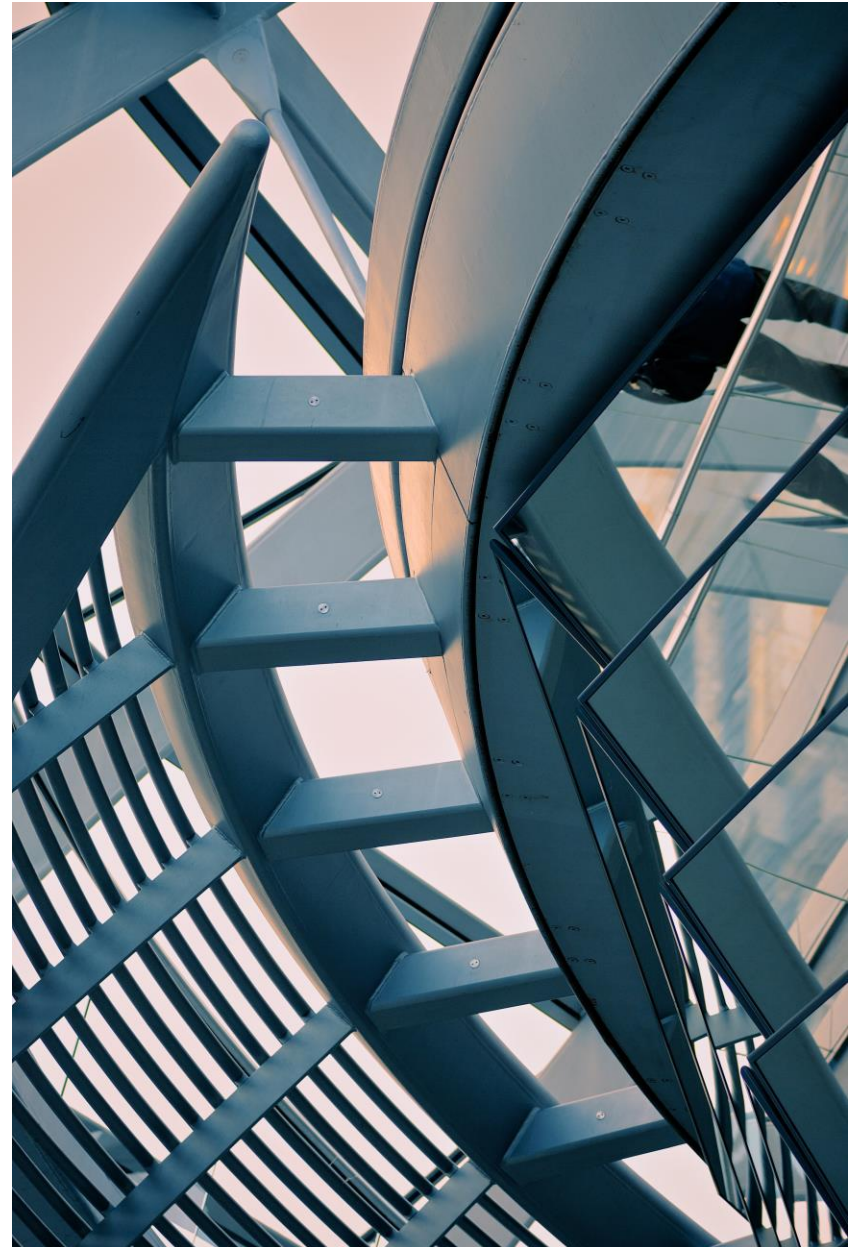
En el caso que se establezca una opción de término anticipado del contrato, la comisión solo corresponderá hasta la fecha referida.

La comisión será pagada contra el pago de la primera renta y con el 100% de la garantía devengada.

Las visitas de clientes y brokers deben ser coordinadas con al menos 24 horas de anticipación, informando nombre de la empresa, nombre del contacto, día y hora a realizar la visita.

Los Gastos Comunes son variables según los informes mensuales de la administración externa (promedio últimos 6 meses CLP 2.500/m² aproximadamente).

El broker tendrá derecho a cobrar comisión al arrendatario.



Bodegas Industriales en Recoleta, Asset Management

Preparado por:

Benjamín Guzmán C.

Management Services Director

t +56 9 8330 7662

benjamin.guzman@nmrk-global.com

Aviso Legal:

Los datos contenidos en esta publicación (precios, medidas, superficies, imágenes, etc.) sólo se proporcionan con fines informativos y no generan ninguna obligación contractual para Newmark. Newmark no asume responsabilidad derivada del uso incorrecto, inapropiado o ilícito de la información publicada. Newmark no garantiza explícita ni implícitamente la exactitud de la información publicada. Toda la información deberá ser confirmada oportunamente con los correspondientes documentos registrales. La información contenida en la presente publicación está sujeta a modificaciones sin previo aviso. La recepción de esta publicación implica la aceptación de estos términos y condiciones.