
Edificio Visionario

2025



NEWMARK

NEWMARK

Edificio Visionario

Excelente edificio con espectacular vista hacia la Escuela Militar, cercano a estación de metro Línea 1 Escuela Militar y Manquehue

Rápido acceso mediante autopista AVO por salida Los Militares.

Cuenta con diferentes servicios en sus locales comerciales y alrededores.

Ubicado en un entorno estratégicamente mezclado entre un barrio económico y residencial.



EDIFICIO VISIONARIO

Oficina 801

Canon de arriendo oficina

UF 0,45/m²

Superficie

276,12 m²

Estacionamiento

UF 3,5 / Unidad

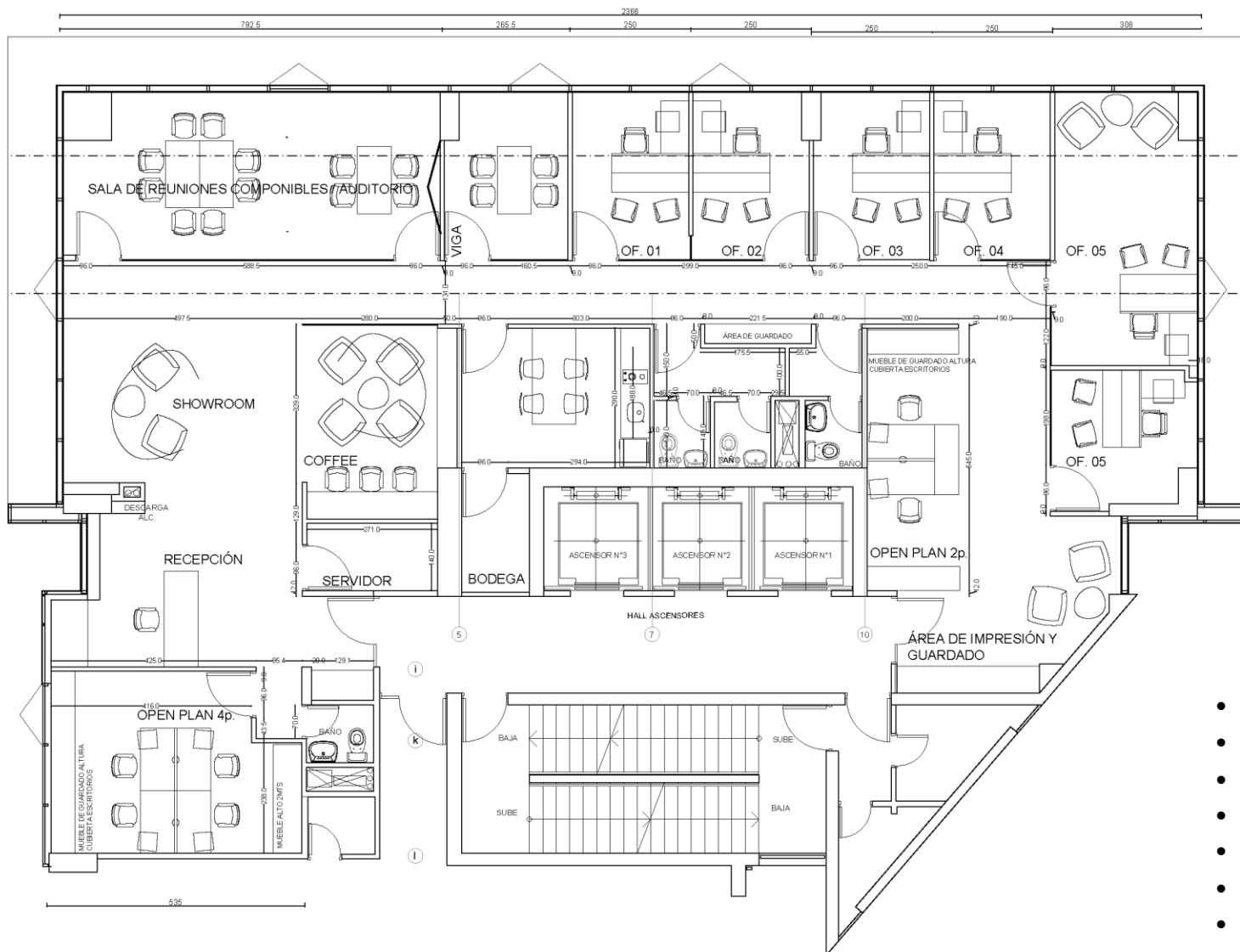
Bodegas

UF 0,3 / Unidad

DISPONIBILIDAD INMEDIATA



Plano Oficina 801



- 7 privados
- 4 salas de reuniones
- 4 baños
- Amplio hall de acceso
- Sala de servidor
- Bodega interior
- Amplia Kitchenette

*Imágenes Referenciales

Los Militares 5001, Las Condes.



Fotografías Oficina 801



Condiciones a los Brokers

La comisión a pagar por parte del propietario es de un 2% + IVA del monto total del contrato.

Para el cálculo de la comisión, solo se considerarán las rentas netas efectivas al momento de la firma del contrato.

En el caso que se establezca una opción de término anticipado del contrato, la comisión solo corresponderá hasta la fecha referida.

La comisión será pagada contra el pago de la primera renta y con el 100% de la garantía devengada.

Las visitas de clientes y brokers deben ser coordinadas con al menos 24 horas de anticipación, informando nombre de la empresa, nombre del contacto, día y hora a realizar la visita.

Los Gastos Comunes son variables según los informes mensuales de la administración externa.

El broker tendrá derecho a cobrar comisión al arrendatario.

** En caso de otorgarse financiamiento de habitación, no se pagará comisión por el diferencial de renta otorgado.*



Asset Management

Preparado por:

Benjamín Guzmán C.

Management Services Director

t +56 9 8330 7662

benjamin.guzman@nmrk-global.com

Aviso Legal:

Los datos contenidos en esta publicación (precios, medidas, superficies, imágenes, etc.) sólo se proporcionan con fines informativos y no generan ninguna obligación contractual para Newmark. Newmark no asume responsabilidad derivada del uso incorrecto, inapropiado o ilícito de la información publicada. Newmark no garantiza explícita ni implícitamente la exactitud de la información publicada. Toda la información deberá ser confirmada oportunamente con los correspondientes documentos registrales. La información contenida en la presente publicación está sujeta a modificaciones sin previo aviso. La recepción de esta publicación implica la aceptación de estos términos y condiciones.

NEWMARK

Av. Kennedy 7600, Piso 7, Vitacura - +56 2 3253 2435 - chile@nmrk-global.com